

つながりんくる

2021年
第1号

私たちが皆さんの地域の
生活支援コーディネーターです!

あたたかな春が訪れ、木々のつぼみも膨らみはじめました。北海道も桜の時期となりましたね!今年度も変わらずこのメンバーで、皆さんと一緒に「ささえ合いの地域づくり」をすすめていきます。新型コロナウイルス感染症の為、皆さんにお会いするときはマスク着用が必須となっています。この機会にマスクなしの私たちの素顔を思い出してくださいね!



石狩市全域担当

くどう じゅんや
工藤 順也

マイブーム
キャンプギア (道具) 収集



地域の皆様へ一言

皆さんの地域活動を全力で応援します!



花川南・樽川を除く

旧石狩地区

ふるしま みさき
古嶋 操稀

マイブーム
発汗作用のある入浴剤で汗を流す



地域の皆様へ一言

皆さんから頼りにしてもらえよう、よく食べよく寝て頑張ります!!

花川南・樽川地区担当

ますこ ちあき
増子 千亜希



マイブーム
自家製手作りシロップ



地域の皆様へ一言

本年も初心を忘れず、頑張ります!!

浜益区担当

たき えつこ
瀧 税子



マイブーム
朝のランニング (浜益の美しい景色と一緒に)

地域の皆様へ一言

コロナ禍ですが、できることをコツコツ、楽しみながらやっていきましょう!

厚田区担当

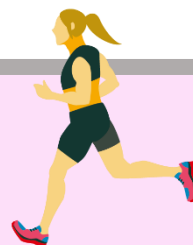
こいけ まさてる
小池 真輝



マイブーム
ランニング (フルマラソン出場歴もあり)

地域の皆様へ一言

今後も様々なご相談等を伺いながら、「地域の声」に寄り添い活動していきます。





つながるドリル ワードパズル

ヒントをみて ①～⑤の 縦の欄に
当てはまる言葉を入れましょう。
全部答えると**赤い枠**の答えが分かります!



ヒント

- ① 入ると身体がポカポカ温まって、綺麗になるものは?
- ② 植物を育てるための容器を日本名で何と呼ぶ?
- ③ 秋の山に多く生えてくるシメジやエノキなど菌類を何と呼ぶ?
- ④ 遠足などで飲み物を持ち運べる容器は?
- ⑤ 小豆などで作られた餡を型に流し込み、寒天で固めた和菓子は?

むずかしさ:★

① ② ③ ④ ⑤

ヒント:
これを天ぷらで食べると春を感じます!

こたえ

--	--	--	--	--

解答は、このページの下にあります!

この通信は、赤い羽根募金の助成を受けて作成しています。

赤い羽根
共同募金

みんながつながる計画です
りんくるプラン



りんくるちゃん
ツイッターは
こちらから



「つながりんくる」 に関するお問い合わせ

石狩市社会福祉協議会
地域福祉課地域支援係
TEL:0133-72-8184

地域を“ つなぐ ”新通信

石狩市社会福祉協議会では、このたび地域の皆さまのつながりを「つなぐ」新しい通信「地域お知らせ便 つながりんくる」を創刊いたしました。皆さまご存じの「石狩市総合保健福祉センターりんくる」がりんく（「きずな、つなぎ」くる（「来る」）で人と人とのつながりを表現しているように、地域の皆さまがこの通信を通じて、つながりを「つなぎ」ひとつの輪になるお手伝いができたらいいな」という願いをこめております。

毎月、地域の話題や脳トレ等たくさん情報をお届けしていきますので、よろしくお願いいたします。

