

◎ケアハウスいしかり (花畔 360)

活動) ①大正琴の指導をしていただける方 1名

活動) ②囲碁の会の指導 1名 (男性希望)

日程) ①月 1 回 (日程打ち合わせさせていただきます)

②月 2 回 (日程打ち合わせさせていただきます) 2 時間程度

※交通費なし

◎特別養護老人ホーム七色の風(北区屯田 9-9)

活動) 大正琴を演奏して下さる方 複数名

日程) 14:00 以降で日程はご相談させていただきます。

★10 名~15 名の利用者さんがいらっしゃいます

★興味のある方は一度ご相談ください。

★活動していただける方、待ちしております。

※交通費は規定により支給

◎デイサービスエルサ (花川南 6-1)

活動) レクのサポート、利用者さんの話相手

各曜日 1 名

日程) 月~金曜日 13:00~15:30

※交通費あり

★詳細は、ボランティアセンターまでお問合せください。

◎児童発達支援放課後等デイサービス あすなろ【各所】

活動) お子さんの活動支援サポート 各所 2~3 名

日程) 月曜日~金曜日 14:00~18:00

土曜日 (イベント) 9:00~17:00

学校長期休暇中 9:00~17:00

活動場所) ①あすなろ花川北(花川北 1-5)

②あすなろ花川南(花川南 5-5) ※交通費なし

③あすなろグランデ(花川南 8-4)

★1 日 10 名程度のお子さんがいらっしゃいます。

①3 才~小学 3 年生のお子さんです。見学も可能です。

②中学生~高校生のお子さんです。見学も可能です。

③小学 4~6 年生のお子さんです。跳び箱やドッジボール、マット運動など活発に活動するのが好きな方、一緒に活動していただける方、お待ちしております♪

◎デイサービス我が家樽川の家(樽川 8-1)

活動) ①将棋の相手 1 名

②傾聴、飲み物の提供 各時間 1~2 名

日程) ①火・金曜日 14:00~16:00

②月~金曜日 9:00~10:00 12:30~14:00

※交通費なし

★興味のある方は一度ご相談ください。



寒くなってきました!

体調管理に気を付けて..

まずは、自身の体調管理..



活動前に、手洗い・うがい・消毒を..



活動は、事前に無理をしない判断を..



石狩市社会福祉大会

※無料の講演会です。ぜひご参加ください!

はじめての LGBT ~違いを認め合える地域~

【日時】 11 月 17 日 (金) 13:30~

【場所】 りんくる 2 階 交流活動室

【日程】 13:30~石狩市社会福祉大会式典
14:30~講演会

【講師】 株式会社ニューキャンパス 代表 杉山 文野 氏

【申し込み・問合せ】

石狩市社会福祉協議会 電話: 72-8184

※LGBTとは、レズビアン(L、女性同性愛者)、ゲイ(G、男性同性愛者)、バイセクシュアル(B、両性愛者)、トランスジェンダー(T、出生時の性と自認する性の不一致)の頭文字をとった総称です。



(申込先・問い合わせ)

・石狩市ボランティアセンター(石狩市社会福祉協議会内)

石狩市花川北 6 条 1 丁目 41 番地 1 りんくる内 ☎72-8341・FAX74-2008

☒http://www.ishikari-shakyo.org ☒vc@ishikari-shakyo.org

・厚田支所 厚田区厚田 45 番地 5 厚田保健センター内

☎78-2521・FAX78-2161

・浜益支所 浜益区実田 93 番地 17 特別養護老人ホームはまます あいどまり内

☎79-5050・FAX79-5011



この情報誌は、石狩市と市社協の計画である新・りんくるプランに基づき発行しております。

愉快的仲間

発行: 石狩市ボランティアセンター



☎72-8341

いざという時にそなえて
みんなで命と健康を守りましょう!
~赤十字救急法基礎講習のご案内~

急病人に出くわした時、救急隊が到着するまでの間に、応急の手当ができれば、どんなに心強いことでしょう。本講習では応急手当に必要な知識と技術を身につけることをめざして開講します。ご興味のある方、この機会に参加してみませんか。

日時: 11 月 22 日 (水) 13:00~17:15 (4 時間)

場所: りんくる 2 階 交流活動室

対象者: 15 歳以上の一般希望者

内容: ◆赤十字救急法について

◆一時救命処置について

(心肺蘇生、AED の使い方、気道異物除去のしかた等)

受講料: 石狩市民の方は無料

受講定員: 10 名程度 ※受講決定者には後日、通知します。

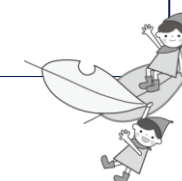
申込締切: 11 月 13 日 (月) までにご連絡ください

電話 72-8181 FAX 74-2008



ボランティアポイント手帳をお持ちの方へ

現在、ボランティアポイント制度を利用している方にはボランティアポイント手帳をお持ちになっての活動をお願いしています。ボランティア手帳のスタンプ押印数に応じて、ボランティアセンター事務局(りんくる 2F)でハイスタンプと交換しております。年度末に...と思っている方もいらっしゃると思いますが、更新時期は大変混雑が予想されますので、定期的に交換することをお勧めしています。押印されているのにまだハイスタンプに交換していない方は是非、交換に来てください!!



ボランティア募集

◎石狩市花川南老人デイサービスセンター(花川南 5-3)

活動) ①喫茶業務 各日 3名
②ドライヤー介助 各日 3名

日程) 土・日・年末年始を除く月～金曜日

①12:30～14:00

②10:00～12:00 ※交通費についてはお問合せください。

★利用者さんのおコーヒー出し、話し相手やドライヤーをかけていただく活動です。

★ボランティア登録証、エプロン、上靴をお持ちください。

◎医療法人 喬成会 花川病院 (花川南 7-5)

活動) 生け花 1名

日程) H29.11～H30.2月までの期間限定 月2～3回

集合) 花川病院 1階受付

活動場所) 花川病院内 ※交通費なし

内容) 院内の3～5箇所にお花を生けていただける方を募集します。

お花は花川病院で準備します。

ボランティアさんのご都合の良い日程で調整します。

◎子育て支援センター えるむの森 (花川東 93-5)

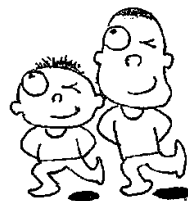
活動) 託児 3名

日程) 11月21日(火) 9:45～12:00

集合・活動場所) 子育て支援センター えるむの森

※交通費あり(500円)

★当日はエプロン・印鑑をお持ちください。



◎北海道星置養護学校 星置校舎 (星置 3-8)

活動) 「学習発表会総練習、および学習発表会」
の場における補助 数名

日程) 学習発表会総練習(小学部・訪問部) 11/8(水) 9:15～11:45

学習発表会総練習(中学部・紅葉山) 11/9(木) 9:15～11:45

学習発表会 11/11(土) 9:15～12:30

集合) 星置校舎多目的室

活動場所) 体育館 ※交通費なし

★上靴をご持参ください。詳細につきましてはボランティアセンターまでお問合せください。

◎社会福祉法人パートナー コミュニティ若葉 (花川北 6-3)

活動) ①お散歩の補助

②傾聴

③買い物レクの同行

④体操ボランティア

⑤利用者さんと囲碁を楽しんでいただける方

⑥書道を教えていただける方

⑦朗読

⑧お誕生日会の特技披露

①～⑧若干名

日程) ①日時はお相談させていただきます。独歩の利用者さんです。

②10:00～16:00の間で都合の良い時間。

③毎週木曜日の13:00～15:00

盲目の方、車イスの利用者さんのお買い物の補助。

④毎日11:20～12:00

体操のお手伝いをして頂ける方。 ※交通費なし

⑤⑥曜日・時間はご相談させていただきます。

⑦新聞や本等を目の不自由な人方に読んでいただける方。

水・金の午前中以外で週1回程度。

⑧11/24(金)・12/4(月) 14:00～15:00

楽器演奏・歌をうたっていただける方。



◎ボランティアセンター (花川北 6-1 りんくる内)

活動) ①切手整理活動

数名

②雑巾縫い活動

数名

③情報誌発送活動

10名

日程) ①・②11/20(月) 13:30～15:00

③11/30(木) 13:30～活動終了まで(2時間以内)

場所) ①・②りんくる2階 福祉団体活動室・地域活動室A

③りんくる2階 福祉団体活動室 ※①～③交通費なし

③申込期日は11/8(水)となります。センターまでご連絡ください。人数超過の場合は抽選となりますので、活動決定者には11/10(金)までにご連絡いたします。

お問合せ・ご連絡先

やさしい

72-8341

◎パストラルサロン COCOEI ね (樽川 6-2)

活動) サロン内のお手伝い 各日 1～2名

日程) 第1、2、4火曜日 13:30～15:30

活動場所) パストラル会館

※交通費なし

★小さなサロンなので参加人数は一定ではありませんが、来客者にお茶やお菓子を出していただいたり、カラオケ、麻雀相手のお手伝いをさせていただく活動です♪



◎はるにれの里よかつち (花川北 3-3)

活動) お子さんが使用するおもちゃ等の掃除、整理
修繕やお子さんとの関わり 各曜日 1～2名

日程) 火曜日～土曜日 平日 13:00～19:00 土曜日 9:00～15:00

の間のご都合の良い時間

★当日は上靴・お持ちであればエプロン・三角巾をご持参ください。

★動きやすい服装でお越しください♪

※交通費なし

◎特定非営利法人 イコロ村 (花川南 8-2)

活動) ①利用者さんと一緒に

落花生の殻剥きをする活動 各曜日 1名

②利用者さんと一緒に

たまご磨きをする活動 各曜日、各時間 1名

日程) 土日祝日以外でご都合の良い日

①14:00～15:00

※交通費なし

②10:00～12:00、13:00～15:00

★①当日はエプロンを持参してください。

②汚れてもいい服装でお願いします。

興味のある方どうぞお気軽にお問合せください♪



◎老人短期入所生活介護 ばんなくろ (花畔 360-26)

活動) 傾聴 (男女問わず) 1名

日程) 月曜日～金曜日 9:00～17:00の間で30分～1時間程度

集合場所) 特養ばんなくろ 1階事務所

活動場所) 特養ばんなくろユニット内、自室

※交通費なし

★70代男性の方のお話し相手になってくれる方を希望。

★週一回、月一回等、ご都合の良い日で構いません。

★詳細につきましてはボランティアセンターまでお問い合わせください。

